

BMW
E46 230 D

Testo >> GIAN MARCO BARZAN foto >> ELENA STRADA/SPIN360

EVOLUZIONE DELLA SPECIE

Quella che vedete non è una BMW 320 comune a tutte le altre. No, non lo è per niente. Dopo essere apparsa sulle pagine di Mega Tuning un'anno fa, eccola infatti ritornare in tutta la sua bellezza. Anzi. Ancor di più. Perché dall'ultima volta che l'abbiamo vista, la BMW è stata ulteriormente elaborata dal proprietario Demis.







UNA BELLISSIMA BMW, FRUTTO DI

La osservi nella vista frontale e lei, l'argentea BMW 320 D, sembra guardarti con fare minaccioso, quasi volesse morderti. Tanta cattiveria è data dal paraurti GTR modificato, ma anche dal cofano motore allungato, sul quale è stata inserita magistralmente la parte bombata dell'ultima M3. L'emozione forte continua passando a un punto d'osservazione laterale, dove lo sguardo dell'appassionato coglie immediatamente i parafranghi tanto larghi da fare invidia proprio alla M3, nonché gli sfoghi d'aria comuni all'illustre "sorella maggiore" da 343 CV. Il paraurti posteriore è quello originale,

adeguatamente modificato con maestria e sapienza artigianale, eliminando profili vari e rientranze e allargandolo di circa 4 cm. Tale paraurti dispone ora dei sensori di parcheggio, ma anche di spettacolari estrattori per i nuovi scarichi centrali. Un vero e proprio capolavoro è poi il tappo del serbatoio realizzato dal proprietario-preparatore, a seguito dell'eliminazione di quello originale, e inserito dietro il faro posteriore destro. Il tappo è fissato su una staffa che gli permette allo sgancio di arretrare di circa 20 millimetri, consentendo il rifornimento. Anche le portiere ad apertura verticale sono state realizzate in proprio da Demis. Tra i tanti ▶

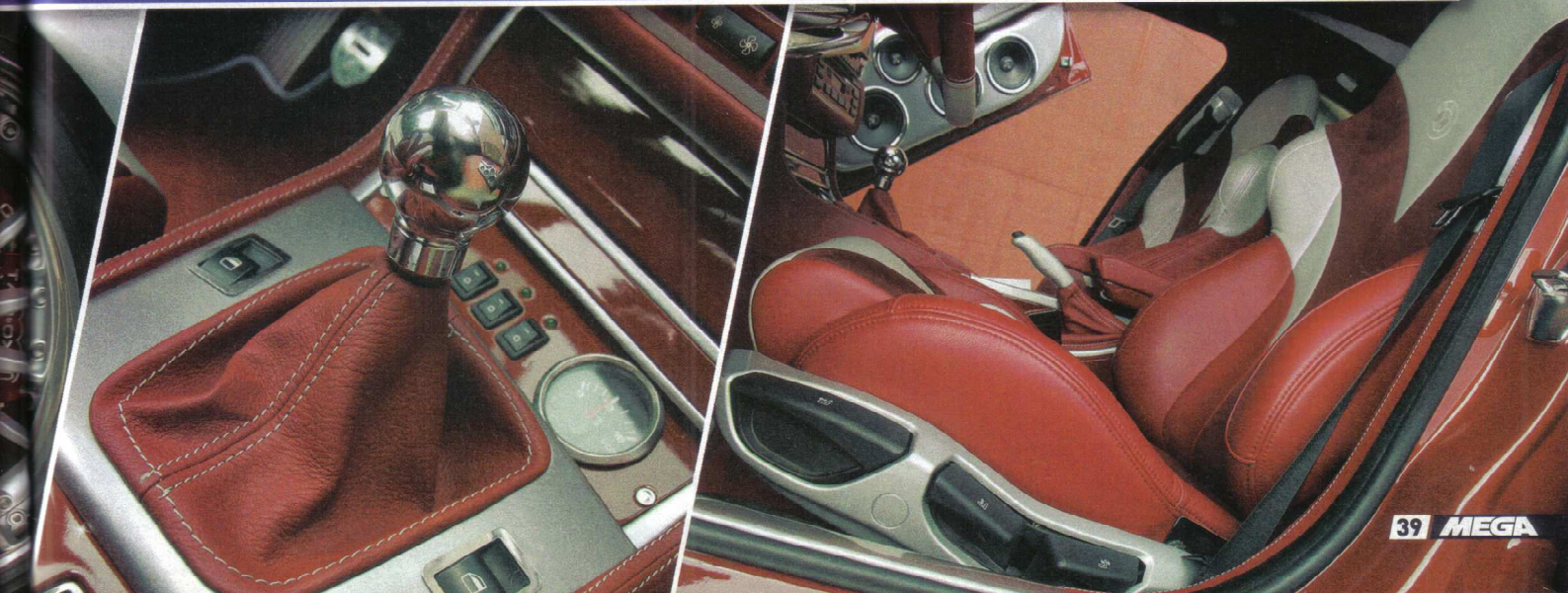




Le minigonne, realizzate artigianalmente partendo dagli elementi originali, sono state modellate risultando più sporgenti e più basse di tre centimetri



TANTA PASSIONE E COMPETENZA!



NOTEVOLE IL PALMARES DI QUESTA BMW



» ANNO 2002

- 1° CLASS. RADUNO BMW A HIMMELKRON (D) CATEGORIA E46
- 1° CLASS. RADUNO BMW A MUNCHEN (D) CATEGORIA E46
- 1° CLASS. RADUNO BMW A KAISERSLAUTERN (D) CATEGORIA E46

» ANNO 2003

- 1° CLASS. RADUNO BMW A HIMMELKRON (D) CATEGORIA E46
- 1° CLASS. RADUNO BMW A HIMMELKRON (D) CATEGORIA VANO MOTORE
- 1° CLASS. RADUNO BMW A HAPPURG (D) CATEGORIA E46
- 3° CLASS. CONCORSO EUROPEO GO FOR GOLD CATEGORIA BMW (FINALI DI 3 GIORNI DALLA FIERA DI BODENSEE(D))
- TRA I 30 FINALISTI DEL CONCORSO EUROPEO PIRELLI TUNING AWARD 2003 A FRANCOFORTE (D)
- COPPA TOP FIVE AL RADUNO AUTO EMOTIONEN A HARKINGEN (CH)
- 1° CLASS. RADUNO TUNING A TRENTO CATEGORIA HARD TUNING
- 1° CLASS. ASSOLUTO RADUNO TUNING INDY KART A RIPALTA GUERINA
- 1° CLASS. RADUNO BMW A ROTHENBURG DER TAUBER (D) CATEGORIA E46
- 1° CLASS. RADUNI TUNING MINITALIA "NEL DUBBIO TIENI GIÙ" CATEGORIA SOFT TUNING

- 1° CLASS. RADUNO PORDENONE TUNING CATEGORIA OLTRE 1600 CC
- 1° CLASS. RADUNO VICENZA EXTREME TUNING CATEGORIA OLTRE 1600 CC

» ANNO 2004

- 1° CLASS. RADUNO BMW A HIMMELKRON (D) CATEGORIA E46
- 1° CLASS. CONCORSO EUROPEO YOKOHAMA AWARD CATEGORIA TECNICA BMW
- 2° CLASS. CONCORSO EUROPEO YOKOHAMA AWARD CATEGORIA CARROZZERIA BMW (FINALI DI 3 GIORNI DALLA FIERA DI BODENSEE(D))
- 2° CLASS. RADUNO BOARIO TUNING CATEGORIA HARD TUNING
- 1° CLASS. RADUNO ALWAYS TUNING SHOW, CATEGORIA HARD TUNING
- 1° CLASS. RADUNO BMW A ASSLAR (D) CATEGORIA E46
- 1° CLASS. CONCORSO INT. BODY CHALLENGE AL

- MY SPECIAL CAR DI RIMINI, CAT. SOFT TUNING
- 1° CLASS. RADUNO TUNING PORDENONE, CATEGORIA AUTO TEDESCHE
- 1° CLASS. RADUNO BRAONE TUNING, CATEGORIA EXTREME TUNING
- 1° CLASS. RADUNO TUNING VILLANOVA, CATEGORIA HARD TUNING
- 1° CLASS. RADUNO MAX POWER A MAGENTA, CATEGORIA VANO MOTORE
- 1° CLASS. RADUNO BERGHEM TUNING, CATEGORIA HARD TUNING

» ANNO 2005

- 1° CLASS. CONCORSO EUROPEO TUNING CON FINALI ALLA FIERA 100000 PS SHOW DI DORTMUND (D), CATEGORIA BMW
- 1° CLASS. ASSOLUTO THE BEST OF SHOW ALLE FINALI DEL CONCORSO EUROPEO TUNING ALLA FIERA 100000 PS SHOW DI DORTMUND (D)
- 1° ASSOLUTO RADUNO TUNING KAOTIC CUSTOM TUNING DAY
- 1° ASSOLUTO RADUNO ROVETTA TUNING DAY
- 1° CLASS. RADUNO WEST COAST TUNING DAY, CATEGORIA INTERNI
- COPPA TOP TEN, RADUNO RECARO TUNING DAYS A HOCKENEIM (D), CATEGORIA BMW
- COPPA TOP TEN, RADUNO RECARO TUNING DAYS A HOCKENEIM (D), CATEGORIA INTERNI
- 1° CLASS. RADUNO BMW A HIMMELKRON (D) CATEGORIA SHOW CAR
- 1° ASSOLUTO THE BEST OF SHOW AL RADUNO BMW A HIMMELKRON (D)
- 1° CLASS. RADUNO LEROY TUNING DAY, CATEGORIA MACCHINA PIÙ CROMATA
- 1° ASSOLUTO THE BEST OF SHOW RADUNO LEROY TUNING DAY

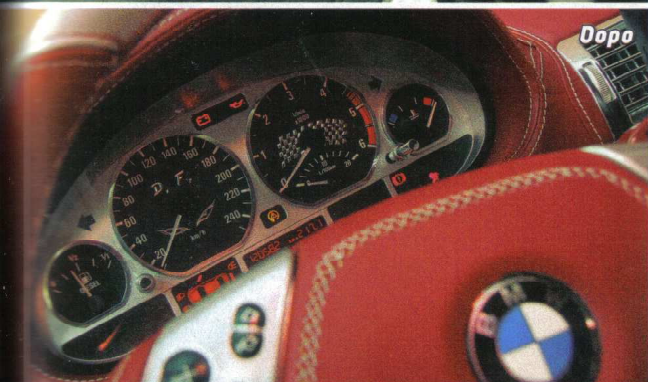
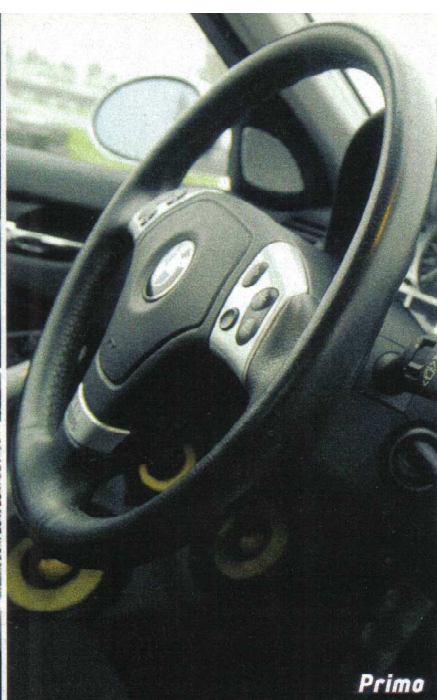
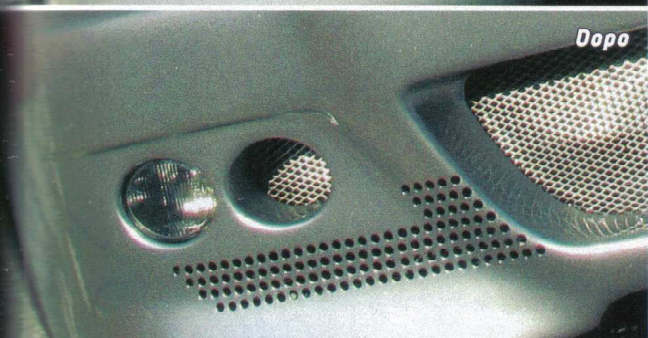
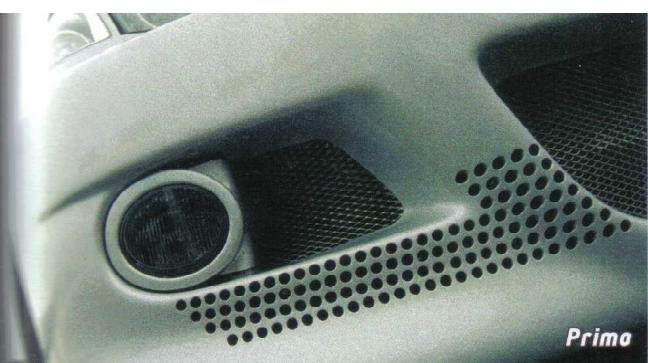


UNA VERA E PROPRIA OPERA D'ARTE

► particolari che procurano l'acquolina in bocca agli appassionati di tuning figura indubbiamente l'assetto completo della KW variante 2, regolabile in altezza e rigidità sia all'anteriore che al posteriore. Le campane di regolazione delle molle posteriori, in acciaio inox, sono state realizzate anch'esse da Demis ed i bracci sospensioni lucidati a specchio, nonché muniti di viteria cromata. I cerchi sono dei Breyton Magic Racing, scomponibili in due pezzi: gli anteriori della misura 10 X19, i posteriori degli 11x19. Per quanto riguarda i pneumatici, si tratta di Michelin Pilot Sport della misura anteriore 235/35R19 e posteriore 265/30R19. Numeri da brivido! Anche l'impianto frenante è stato adeguato come si deve, grazie a dischi Tarox GT da

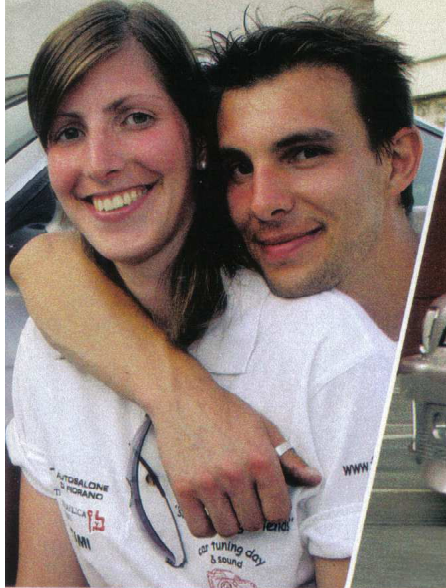
350 e, udite udite, pinze a 10 pompanti. Per quanto riguarda il 4 cilindri turbodiesel di due litri, si segnala la rimappatura della centralina elettronica di alimentazione. Lo scarico è stato completamente riprogettato e realizzato artigianalmente, ed è caratterizzato da una divisione dopo il catalizzatore con due silenziatori diretti, uno per lato. Da notare che telaio frontale, staffe, serrature e viteria del vano motore sono cromate e non mancano le aerografie. Gli interni, rifiniti di una pregiatissima pelle rosso acceso, sono anch'essi in parte frutto di un progetto del proprietario. Le maniglie sono modificate in vetroresina e tutte le parti in plastica verniciate negli stessi colori. Come se non bastasse sono presenti anche qui delle aerografie molto ►

La BMW di Demis non è una novità assoluta per le pagine di Mega Tuning. Lo tedesco, infatti, è già apparso sulle nostre pagine nel dicembre 2004, ma in una veste molto diversa. In queste immagini potete apprezzare alcuni dei cambiamenti effettuati, come lo nuovo zona dei fendinebbia, il nuovo rivestimento degli interni, il combiamento degli elementi audio in portiera e il lavoro di fino fatto nell'allestimento del bagagliaio.



PLURI-PREMIATA IN TUTTA EUROPA!

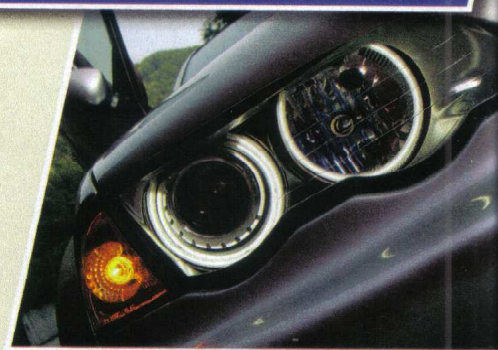




HA DI CHE ESSER FELICE DEMIS!

► accattivanti. Tra finiture in vetroresina e legno, non si può comunque non notare particolari classici realizzati su misura della guida sportiva. Parliamo del pomello cambio a forma sferica della Momo, la pedaliera Sparco cromata nonché degli sportivissimi sedili Recaro adattati al gruppo di movimentazione degli originali. All'interno oltre a tutto questo ben di Dio, del quale fa parte anche l'impianto stereo

con sorgente Pioneer e una batteria di woofer, subwoofer e amplificatori, è da sottolineare l'allestimento del bagagliaio (con ruota da 19" ben in vista, altro che ruotino!) realizzato artigianalmente. Da parte di chi? Ma del proprietario, naturalmente, il quale è orgogliosissimo di questa BMW. E ci credo... considerando le numerosissime vittorie nei raduni e ai concorsi internazionali chi non lo sarebbe? ✪



SPECIFICHE

AUTO

MARCA: BMW
MODELLO: E46 320 D

MOTORE

SCARICO: ARTIGIANALE ACCIAIO INOX CON DIVISIONE DOPO IL CATALIZZATORE, CON 2 SILENZIATORI DIRETTI, UNO PER LATO CENTRALINA: RIMAPPATA
ALTRO: TELAIO FRONTALE, STAFFE, SERRATURE E VITERIA NEL VANO MOTORE CROMATI, AEROGRAFATE (PARTI REALIZZATE E VERNICIATE ARTIGIANALMENTE) PANNELLO A SPECCHIO NEL SOTTOCOFANO

TELAIO

MOLLE E AMMORTIZZATORI: ASSETTO COMPLETO KW VARIANTE 2 REGOLABILE IN ALTEZZA E RIGIDITÀ SIA ALL'ANTERIORE CHE AL POSTERIORE
BARRA DUOMI: WHEITEC IN ALLUMINIO LUCIDATA A SPECCHIO
ALTRO: CAMPANE DI REGOLAZIONE MOLLE POSTERIORE IN ACCIAIO INOX, BRACCI SOSPENSIONI POSTERIORI LUCIDATI A SPECCHIO CON VITERIA CROMATA

RUOTE

CERCHI: BREYTON MAGIC RACING, componibili in 2 pezzi, anteriore da 10x19" con ET 16, posteriore da 11x19" con ET 16
PNEUMATICI: MICHELIN PILOT SPORT 2, ANT. 235/35 R19, POST. 265/30 R19
FRENI: ANTERIORI E POSTERIORI TAR-0X GT CON DISCHI DA 350 E PINZE A 10 POMPANTI

CARROZZERIA

COFANO: ANTERIORE ALLUNGATO SUI FARI IN LAMIERA, ELIMINAZIONE DELLO STEMMA, INSERIMENTO NELLA PARTE CENTRALE DELLA PARTE BOMBATA RITAGLIATA DA UN COFANO M3; POSTERIORE CON ELIMINAZIONE DEI FARI, ELIMINAZIONE DELLA SERRATURA, DELLA MANIGLIA, DELLO STEMMA E REALIZZAZIONE DELLA PARTE SUPERIORE MAGGIORMENTE PRONUNCIATA
PARAURTI ANTERIORE: DI PARTENZA GTR RIEGER, MODIFICATO ARTIGIANALMENTE CON ELIMINAZIONE FORO GANCIO TRAINO, INSERIMENTO CHIUSURA VANI LATERALI CON INSERIMENTO DI COPPIE DI FORI ELLISSOIDALI CON FENDI, ALLARGATURA AI LATI DI CIRCA 4 CM PER LATO, INSERIMENTO INIZIALI

PROPRIETARIO

PARAURTI POSTERIORE: DI PARTENZA ORIGINALE, MODIFICATO ARTIGIANALMENTE CON CHIUSURA DEI VARI PROFILI E RIENTRANZE, ALLARGATO DI CIRCA 4 CM PER LATO, ABBASSAMENTO DI ALCUNI CENTIMETRI E CREAZIONE ARTIGIANALE DELLA PARTE TIPO ESTRATTORE PER SCARICHI CENTRALI E VERNICIATA FIBRA DI CARBONIO, INSERIMENTO DEI SENSORI DI PARCHEGGIO
MINIGONNE: REALIZZATE ARTIGIANALMENTE PARTENDO DALLA BASE DI QUELLE ORIGINALI, RIBASSATE DI 3 CM E CREANDO MAGGIORE SPORGENZA ANDANDO A RACCORDARSI NELLE PARTI TERMINALI CON LA SPORGENZA DEI PASSARUOTA
FANALI POSTERIORI: IN PRO ARGENTO, MODIFICATI INSERENDO LE PARTI ELIMINATE DAL PORTELLONE, CON INSERIMENTO DI LAMPADAZZURRATE, FANALI ANTERIORI: INTERNO VERNICIATO ARGENTO, E MODIFICATI ARTIGIANALMENTE CON L'INSERIMENTO DI LAMPADAZZURRATE ALLO XENO
SPECCHI: TIPO M3 ELETTRICI E RIBALTABILI MODIFICATO ARTIGIANALMENTE CON L'INSERIMENTO DEGLI INDICATORI DI DIREZIONE A LED ARGENTO
ALTRO: MODIFICHE VARIE DI CARROZZERIA REALIZZATE TUTTE IN LAMIERA, ELIMINAZIONE DEI PROFILI DI MEZZA PORTIERA, ELIMINAZIONE DEI PROFILI LATERALI SULLA CAPOTTE, INSERIMENTO NEI FIANCHETTI ANTERIORI DELLE PRESE D'ARIA TIPO M3, ALLARGATURA DEI FIANCHETTI ANTERIORI E POSTERIORI DI CIRCA 4 CM PER LATO, RACCORDO DELLA PORTIERA POSTERIORE, RACCORDO DELLA PARTE DI SCOCCA BASSA, ELIMINAZIONE DELLO SPORTELLINO PER TAPPO BENZINA, INSERITO DENTRO AL FARO POSTERIORE DESTRO (IL FARO E' FISSATO SU UNA STAFFA CHE PERMETTE ALLO SGANCIO DI ARRETRARE DI CIRCA 20 MM, PERMETTENDO IL RIFORNIMENTO), CREAZIONE ARTIGIANALE DEL SISTEMA PER APERTURA VERTICALE DELLE PORTIERE, MECCANISMO COMPLETAMENTE CROMATO, VERNICIATURA ESTERNA CON ARGENTO CANGIANTE ROSA CON BRILLANTINI, VERNICIATURA BATTUTE INTERNE E INTERNO COFANI IN ROSSO BORDEAUX COME PELLE INTERNI, SEPARAZIONE TRA 2 COLORI CON GRECHE DA ME AEROGRAFATE

INTERNI

POMELLO CAMBIO: MOMO SFERICO CROMATO CUFFIA CAMBIO: IN PELLE ROSSO SANGUE CON CUCITURE ARGENTO

CORNICE CAMBIO: VERNICIATA ARGENTO
FRENO A MANO: IMPUGNATURA SPARCO CROMATA RIVESTITA IN PELLE, CON CUFFIA IN PELLE ROSSO SANGUE CON CUCITURE ARGENTO
VOLANTE: RIVESTITO IN PELLE ROSSO SANGUE E PELLE ARGENTO PERLATO CON CUCITURE DI COLOR OPPOSTO, PARTI COMANDI VERNICIATE ARGENTO
AUTO
PEDALIERA: SPARCO CROMATA
SEDILI: RECARO ADATTATI AL GRUPPO DI MOVIMENTAZIONE DEI SEDILI ORIGINALI RIVESTIMENTI TAPEZZERIA COMPLETA (CRUSCOTTO, SEDILI, CIELO, PANNELLI, MOQUETTE, ECC) DI TUTTO L'ABITACOLO IN PELLE E ALCANTARA ROSSO SANGUE, E PELLE E ALCANTARA ARGENTO PERLATO ROSA CON CUCITURE IN COLOR OPPOSTO, IL TUTTO REALIZZATO CON TRAME DISEGNATE DA DEMIS IN PERSONA, MANIGLIE MODIFICATE IN VETRORESINA E TUTTE LE PARTI IN PLASTICA VERNICIATE NEGLI STESSI COLORI CON FINITURE AEROGRAFATE
FONDO STRUMENTAZIONE: VERNICIATO COLOR ARGENTO
ALTRO: BOCCHETTE ARIA, SCATOLA GUIDA E MOLTI ALTRI PARTICOLARI CROMATI, TASCHE PORTIERE REALIZZATE ARTIGIANALMENTE IN LEGNO CON FINITURE IN VETRORESINA E VERNICIATE ARGENTO CON PROFILI AEROGRAFATI
ALTRO: ALLESTIMENTO DEL BAGAGLIAIO CON RUOTA DI SCORTA DA 19" A VISTA

AUDIO

SORGENTE: PIONEER AVH-P 7500 DVD
SUBWOOFER: NEL BAGAGLIAIO 2 SUB AD DA 30 CM, IN PORTIERA 1 MEDIO AD DA 13 CM E 3 WOOFER AD DA 16 CM, SUL CRUSCOTTO 1 TWETER AD CROMATI
AMPLIFICATORE: N. 1 STEREO DA 75x4 E N. 1 DA STEREO 120x4 (TARATURE ESEGUITE DA SOUND FOLIES)

IL PROPRIETARIO

NOME: DEMIS
ETÀ: 28
CITTÀ: CASNIGO (BG)

IL PREPARATORE

DEMIS FRANCHINA, IN COLLABORAZIONE CON IL PADRE ANDREA, CARROZZERIA MC, LO STAFF DI SOUND FOLIES, TAPEZZERIA PERFEKTA, OFFICINA MECCANICA MGS E TAMI

ALFA ROMEO 156 TWIN SPARK

Testo >> CHRISTIAN CORNEO foto >> ELENA STRADA/SPIN360

LU



CKY CAR

La fortuna non è prerogativa esclusiva degli essere umani. Anche per le auto, infatti, esiste una sorta di Dea bendata. Chiedere all'Alfa 156 di questo servizio, finita tra le mani di un appassionato tuner che l'ha curata come una figlia!





Il sofisticato sistema audio è stato sapientemente installato nel bagagliaio



L'ALFA 156 HA RICEVUTO UNA CURA AL

Ormai lo sappiamo bene: gli appassionati, una volta intrapreso il percorso che porta all'acquisto di una vettura, dopo aver analizzato dati tecnici e prestazionali, scelgono sempre con il cuore, sull'onda delle emozioni e dei sentimenti che una vettura sa trasmettere. La stessa cosa è successa a Marco (facendo partecipe anche la sua fidanzata Moira) quando ha acquistato la sua 156. Il passo successivo? Trasformare la propria "amata" in una vera e propria dream car! Adesso la sua Alfa, quando circola su strade aperte al pubblico, attira gli sguardi ammirati di passanti e vetture (quest'ultime con un pizzico di invidia!). E lei cosa fa? "Sorride" irriverente... sì, è proprio irriverente il termine giusto per definire l'Alfa del nostro

amico, curatissima in ogni minimo dettaglio. Per rendersene conto basta aprire il bagagliaio e... rimanere affascinati dalla cura con cui i componenti dell'impianto audio sono stati installati! A ridosso dei sedili sono stati sistemati due enormi subwoofer Audio System X12 DVC da 320 mm di diametro in casse artigianali realizzate dalla Sound Folies, installatore all'avanguardia per quanto riguarda la realizzazione di impianti audio di alto livello. In posizione antistante i sub troviamo invece quattro amplificatori F2 300, sempre di casa Audio System, che aiutano i componenti a rendere al massimo delle loro capacità. All'interno della vettura, sistemati anteriormente in tasche artigianali, troviamo due woofer RX Pro da 165 mm accoppiati con un medio

sempre della stessa linea prodotto; nelle porte posteriori la scelta è invece caduta su un kit PM a tre vie. La gestione dei componenti audio è riservata alla sorgente Kenwood KVT 725DVD con monitor LCD integrato, sul quale si possono vedere i vostri DVD preferiti oppure quelle dei videogiochi inseriti nella console Xbox, sapientemente alloggiata sotto il cruscotto lato passeggero. L'abitacolo è altamente curato e sportivo ma senza esagerazioni; i tappetini sono stati sostituiti da pannelli in alluminio mandorlato realizzati artigianalmente, in netto contrasto con il bellissimo colore bordeaux dei sedili in pelle. L'elemento cromatico dominante rimane comunque il nero, interrotto dalla trama carbon look del tunnel centrale e da alcuni particolari cromati come la



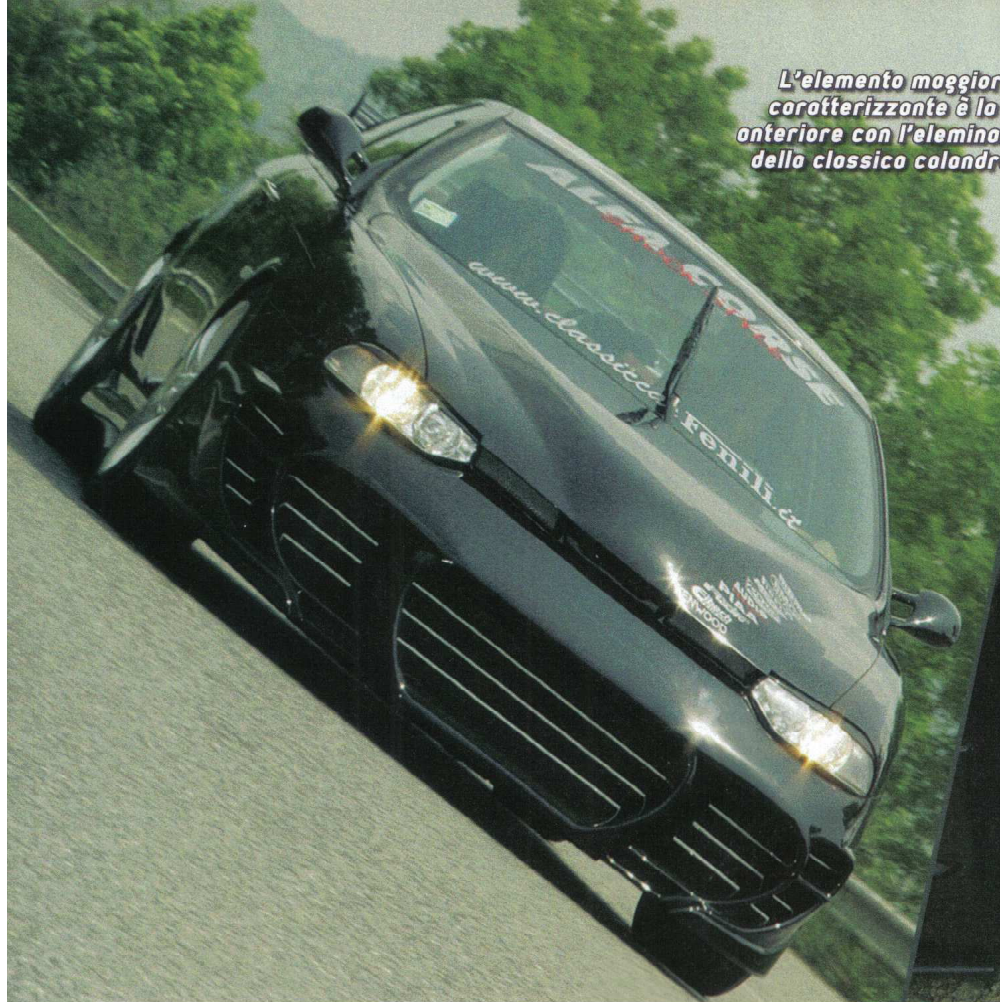
ABOLIZZANTE A BASE DI PURO TUNING

cornice del cambio con selettore by Simoni Racing; sempre di casa Simoni è la cuffia cambio in pelle nera e il famoso volante X5, mentre il pomello in pelle rossa è il famoso Raptor di Momo, così come la pedaliera racing in alluminio e il rispettivo poggiatesta. Gli interni sono altamente curati in ogni dettaglio, ma in nessun caso esagerati; la colorazione nero-bordeaux regala un'immagine sportiva eccezionale, complice anche la strumentazione rossa e i neon del medesimo colore che producono un effetto davvero particolare e per nulla invasivo. Concentrandoci sull'aspetto estetico, ci accorgiamo di come le modifiche effettuate abbiano mutato il look della vettura, soprattutto nella parte frontale dove è letteralmente scomparso il classico muso

Alfa con calandra a V. Il nuovo muso tutto cattiveria e rabbia è un pezzo artigianale creato dalla Classic Car, dotato di tre enormi prese d'aria che cercano di raccogliere tutta l'aria possibile proveniente dall'esterno per incanalarla poi al motore. Come dicevamo prima, la calandra che caratterizza tutte le ultime nate della casa del Biscione è stata eliminata e ora, tra i gruppi ottici, si estende una sottile feritoia, chiusa tra paraurti e cofano modello Pista by Cadamuro Design, a sua volta modificato e bombato a dismisura. Sempre di Cadamuro sono anche le particolari minigonne dalle linee appuntite che richiamano, per la somiglianza di alcuni tratti "somatici", quelle che vestono la sportivissima GTA. Il paraurti posteriore, invece, è un pezzo inedito realizzato ▶



L'elemento maggiormente caratterizzante è la parte anteriore con l'eliminazione della classica colandro a V



STRAVOLTA: NON SEMBRA PIÙ LEI

► artigianalmente dai ragazzi della Classic Car; nella zona immediatamente dietro i passaruota posteriori sono stati aperti due sfoghi d'aria velati con la classica maglia metallica a nido d'ape cromata, in netto contrasto con la colorazione nero lucido della carrozzeria. Ammirandola da dietro notiamo che la scena è tutta per il grosso diffusore, interrotto solamente dall'enorme tubo di scarico Moto Style by Simoni, elemento terminale dell'intero impianto artigianale, capace di amplificare

il classico rumore del boxer Alfa in maniera stupefacente. La veste estetica della 156 è decisamente fuori dal comune e terribilmente affascinante, merito anche di alcune chicche come gli specchietti M3, l'eliminazione dei loghi del produttore, l'antenna a pinna Calearo Shark, la fanaleria posteriore In-pro e lo spoiler biplano in alluminio by Devilgear che fa bella mostra di sé sul portellone posteriore. Il kit estetico ha, logicamente, richiesto ruote all'altezza della situazione: al posto dei cerchi originali

da 16 pollici hanno trovato sistemazione quattro cerchi MB 011 pentarazze da 18" con canale 8j, sui quali sono montate gomme Pirelli Pzero nella misura 225/40. L'altezza da terra dell'Alfa è stata ridotta di 4 cm mediante l'utilizzo di molle Eibach e ammortizzatori Koni Sport con taratura regolabile, ottimi anche per la guida in pista. Non c'è che dire, l'Alfa di Marco ha superato a pieni voti l'esame per avere diritto a un posto da star nel magico mondo del tuning! ✪

SPECIFICHE

AUTO

AUTO: ALFA ROMEO
MODELLO: 156 TWIN SPARK

MOTORE

FILTRO ARIA: BICONO BMC
SCARICO: ARTIGIANALE COMPLETO CON TERMINALE MOTO STYLE SIMONI RACING
CENTRALINA: RIMAPPATA BY CLASSIC CAR
ALTRO: PANNELLO RIPARA CALORE CROMATO SIMOTA

TELAIO

MOLLE: EIBACH PRO-KIT
AMMORTIZZATORI: KONI SPORT CON TARATURA REGOLABILE
Distanziali: ARTIGIANALI DA 4MM

RUOTE

CERCHI: MB 011 18"x8J IN LEGA
PNEUMATICI: PIRELLI PZERO 225/40 ZR18"

CARROZZERIA

DISCHI FRENO: CTF FORATI E BAFFATI
COFANO: CADAMURO MOD. PISTA MODIFICATO
PARAURTI ANTERIORE: ARTIGIANALE BY CLASSIC CAR
PARAURTI POSTERIORE: ARTIGIANALE BY CLASSIC CAR

MIGNONNE: CADAMURO MODIFICATE CON LAME IN VETRORESINA
ALETTONE: BIPLANO IN ALLUMINIO DEVILGEAR
FANALI POSTERIORI: LEXUS STYLE BY IN-PRO
SPECCHI: M3 STYLE
ALTRO: PALPEBRE FARI LESTER, FRECCHE LATERALI TRASPARENTI FUME' MHW, ELIMINAZIONE SERRATURA E STEMMA SUL PORTELLONE POSTERIORE, PRESE D'ARIA ARTIGIANALI SU PORTE POSTERIORI, ALLUNGAMENTO COFANO ARTIGIANALE BY CLASSIC CAR, BANDIERA STATI CONFEDERATI SUL TETTO

INTERNI

POMELLO CAMBIO: MOMO RAPTOR
CUFFIA CAMBIO: SIMONI RACING IN PELLE NERA
CORNICE CAMBIO: SIMONI CON SELETTORE MARCE
VOLANTE: SIMONI X5
PEDALIERA: MOMO
POGGIAPIEDE: MOMO
SEDILI: SPORTIVI RIVESTITI IN PELLE BORDEAUX
NEON: 10 ELEMENTI COLOR ROSSO
ALTRO: TUNNEL CENTRALE IN CARBONIO, VOLANTE MOZZO IN ALLUMINIO FORATO E CROMATO SIMONI, TAPPETINI IN ALLUMINIO MANDORLATO, VOLTMETRO R.EVOLUTION IN BOCCHETTA ARAFEZIONE, CAMBIO ACCORCIATO DI 4 CM

AUDIO

SORGENTE: KENWOOD 725 DVD CON MONITOR LCD INTEGRATO
SUBWOOFER: 2 AUDIO SYSTEM X12 DVC 320MM
AMPLIFICATORI: 4 AUDIO SYSTEM F2 300
KIT ANTERIORE COMPOSTO DA 2 WOOFER + 1 MIDRANGE RX PRO IN TASCA ARTIGIANALE
KIT POSTERIORE A 3 VIE PM
CONSOLE X-BOX

IL PROPRIETARIO

NOME: MARCO E MOIRA
ETÀ: 25-20 ANNI
CITTÀ: BERGAMO

IL PREPARATORE

CLASSIC CAR FENILI
VIA MERENA, 9
MOZZO (BG)
TEL. 035/617721

SOUND FOLIES
VIA TAVANI, 6
MOZZO (BG)
035/527657

